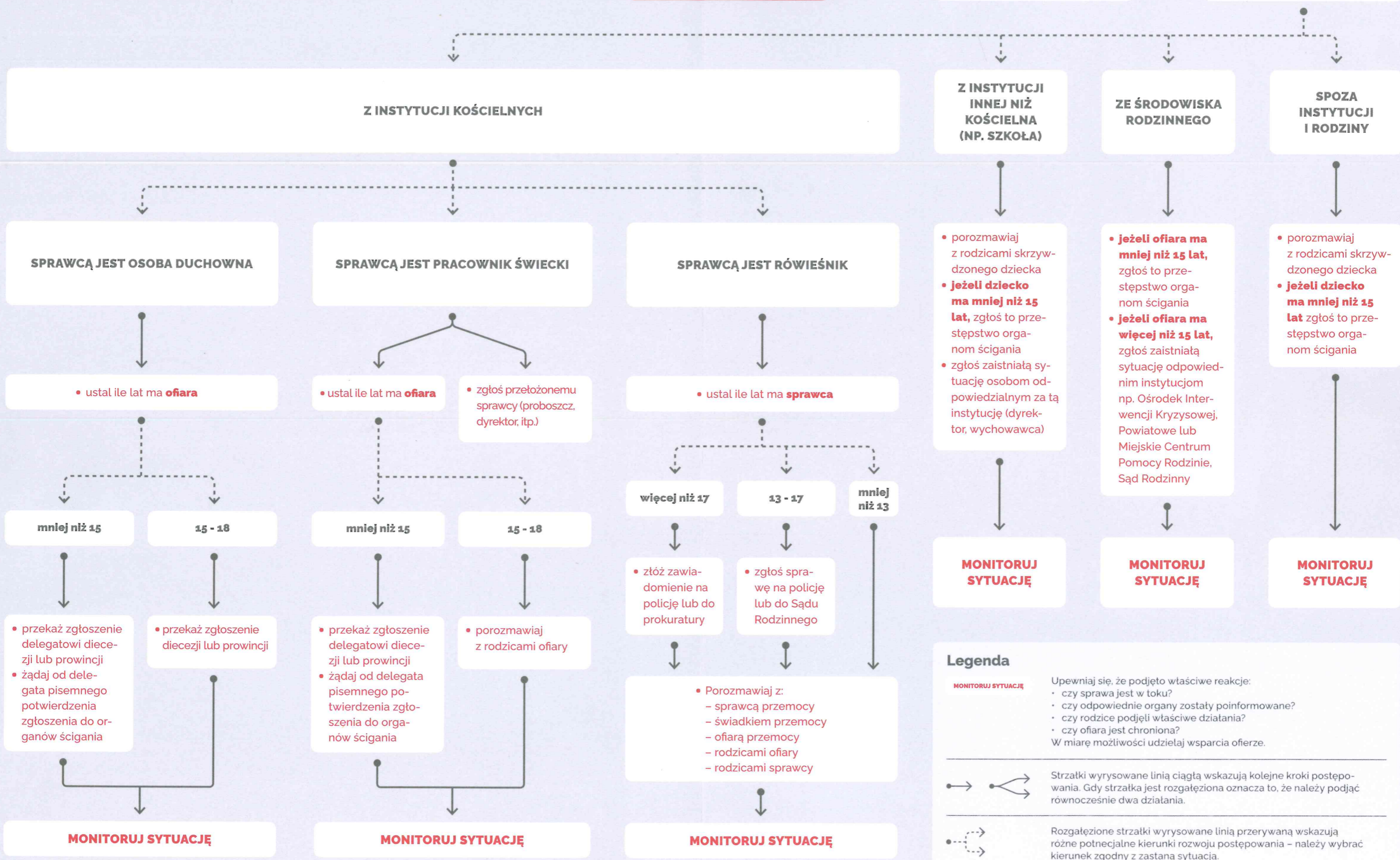


SCHEMAT POSTĘPOWANIA W PRZYPADKU POZYSKANIA INFORMACJI O WYKORZYSTANIU SEKSUALNYM MAŁOLETNIEGO

Otrzymałeś informację o wykorzystaniu seksualnym małoletniego (do 18 r.ż.).
Jak należy postąpić?

- spisz notatkę z tego, czego się dowiedziałeś
- udziel wstępnej pomocy, jeżeli jest konieczna (np. medycznej)

- ustal z jakiego środowiska pochodzi sprawca



Legenda

MONITORUJ SYTUACJĘ Upewnij się, że podjęto właściwe reakcje:

- czy sprawa jest w toku?
- czy odpowiednie organy zostały poinformowane?
- czy rodzice podjęli właściwe działania?
- czy ofiara jest chroniona?

W miarę możliwości udzielaj wsparcia ofierze.

Strzałki wyrysowane linią ciągłą wskazują kolejne kroki postępowania. Gdy strzałka jest rozgałęziona oznacza to, że należy podjąć równocześnie dwa działania.

Rozgałęzione strzałki wyrysowane linią przerywaną wskazują różne potencjalne kierunki rozwoju postępowania – należy wybrać kierunek zgodny z zadaną sytuacją.